

# LA POSE DU BETOPLUS®

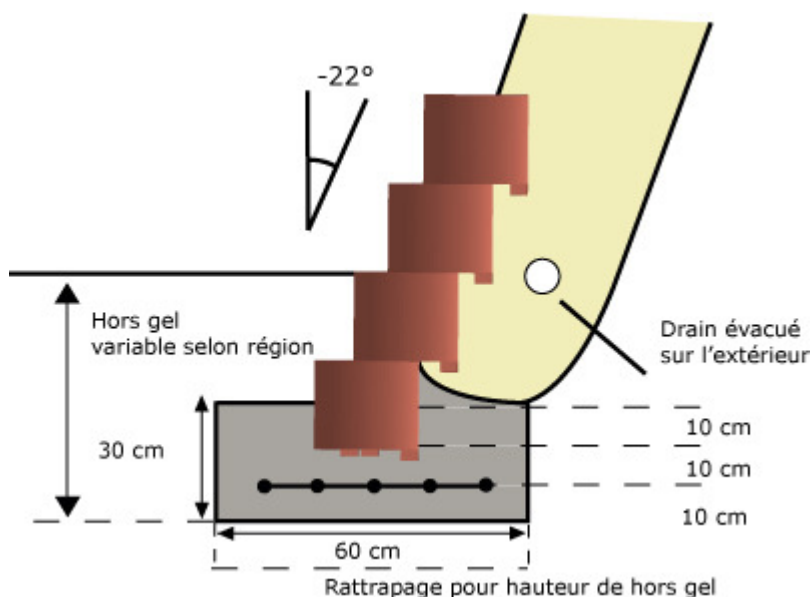
## Mur en déblai

Tracer l'emplacement où sera réalisé l'ouvrage. Ouvrir une tranche de 80 cm de large et de profondeur variable selon le hors gel exigé par la région.

Couler à pleine fouille du béton de 10 cm d'épaisseur parfaitement horizontal, sur lequel on enfoncera avant que le ciment ne termine sa prise, une bande de treillis soudé maille 10/10 de 40 cm de largeur.

Les éléments de la première rangée sont posés à touche-touche. S'il y a des courbes, utiliser les demi-éléments droite et gauche. Vérifier régulièrement l'horizontalité au niveau.

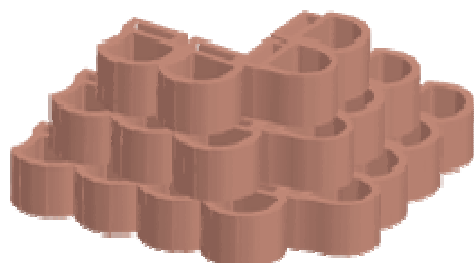
Emplir les éléments de béton sur la moitié de hauteur, bloquer de chaque côté. Terminer en emplissant les alvéoles des éléments mis sous le niveau du terrain fini de sable ou de gravier. Les éléments du rang supérieur s'emboîtent les uns sur les autres. Attention, les crabotages disposés sur la palette en dessus sont positionnés au montage la face plane au-dessus. Emplir les alvéoles de terre végétale. Les demi-éléments sont employés comme éléments normaux, comme pièces de rattrapage ou pièces d'angle.



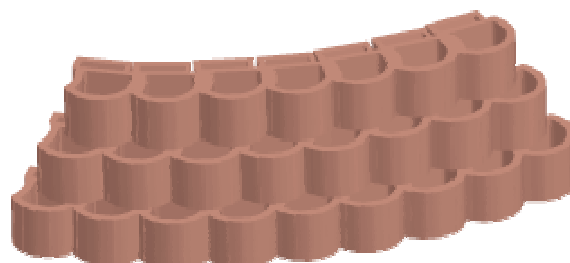
Un drainage est à prévoir en pied d'ouvrage, évacué sur l'extérieur.

Le remblai exempt d'argile sera étalé par couche de 20 cm et compacté latéralement aux éléments.

La hauteur maximum atteinte est de 2.40 m sans charge amont avec un terrain de bonne qualité  $\phi$  35°.



Montage en angle droit



Montage en courbe



EDICO BETOCONCEPT - 16 bd de Cessole, 06100 Nice, France

Tél : + 33(0)4 93 84 02 69 – Fax : + 33(0)4 93 52 58 41

[infos@betoconcept.com](mailto:infos@betoconcept.com) – [www.betoconcept.com](http://www.betoconcept.com)