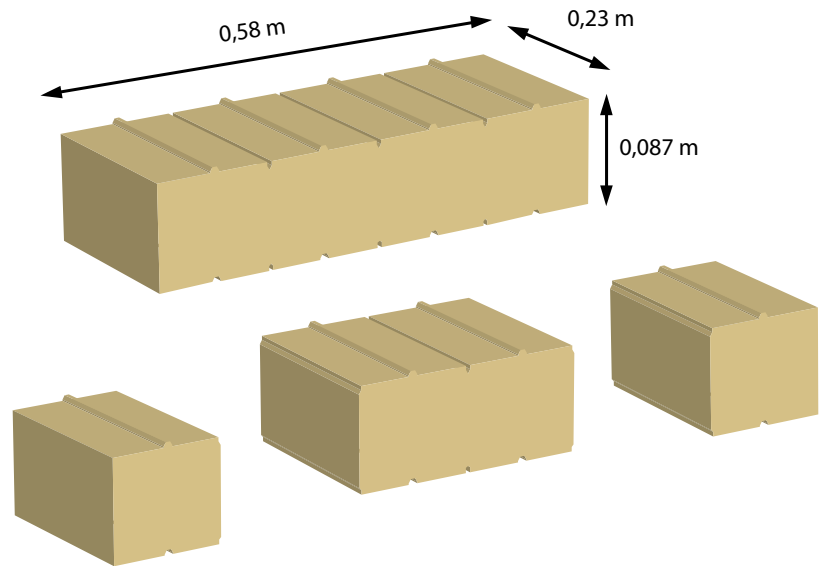
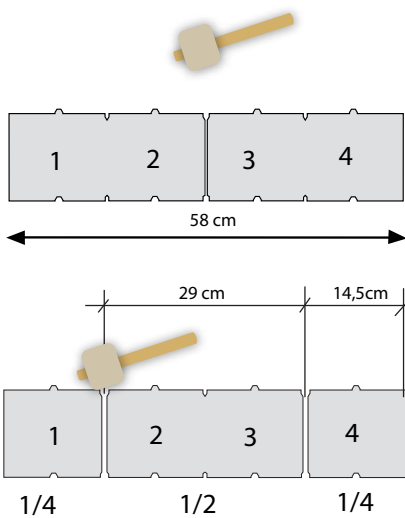


# Leromur M<sup>®</sup>

- Murets séparatifs
- Petits confortements
- Epaulement de talus



L'élément entier se coupe facilement, manuellement, et permet de réaliser deux éléments de 0,29 m et deux éléments de 0,145 m. Il peut être également utilisé dans toute sa longueur.

## Caractéristiques techniques

### ■ Poids des éléments :

Module de largeur 58:	26 kg
Module de largeur 29:	13 kg
Module de largeur 14.5:	6.5 kg

### ■ Nombre d'éléments entiers au m<sup>2</sup> :

Mur en modules de largeur 14.5cm	: 12.5 pièces
Mur en modules de largeur 29.0cm	: 25 pièces
Mur en modules de largeur 43.5cm	: 37.5 pièces

### ■ Aspect pierre éclatée

### ■ Hauteur maximum : 1.04 m



Systeme breveté. Modèle et marque déposés. Reproduction même partielle interdite sans autorisation. Document non contractuel, toute amélioration pouvant être ajoutée sans préavis.

## Mise en oeuvre

Après avoir défini l'emplacement de l'ouvrage, creuser une tranchée parfaitement horizontale dont la profondeur tient compte du hors gel variable selon les régions. On vérifiera qu'il n'y ait pas d'arrivée d'eau ; éventuellement les canaliser et les rejeter à l'extérieur.

Tirer un gros béton à l'horizontale de 10 cm d'épaisseur. Dans un terrain en pente, travailler en palier. Mettre sur le béton une bande de treillis soudé maille 10 x 20 de 40 cm de largeur. Recouvrir de 5 cm de béton fin et poser le première rangée, élément à touche-touche, en vérifiant l'horizontalité au niveau. Bloquer de chaque côté avec 5 cm de béton. Monter ensuite les rangs suivants en croisant les éléments.

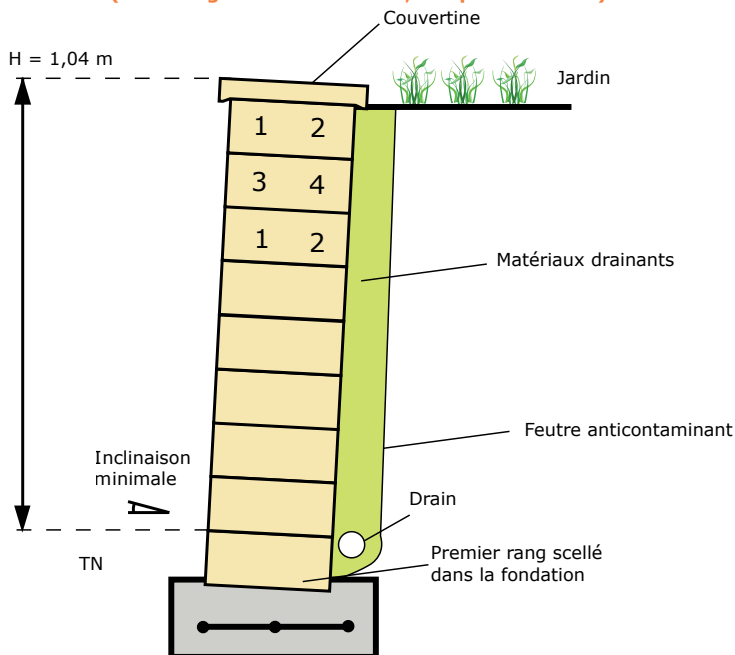
Remblai de bonne qualité avec des matériaux exempts d'argile et très peu de fine. Compacter soigneusement par couche de 10 à 20 cm. Au bas de l'ouvrage niveau sol fini prévoir un drain agricole évacué sur l'extérieur ou raccordé au pluvial. Les courbes concaves ou convexes s'effectuent facilement sans coupe.



- Assemblage facile
- Blocage intégral grâce au système de crans breveté, assurant une grande résistance
- Éléments manportables, permettant de réaliser des murets dans des sites inaccessibles aux engins de chantier
- Outils nécessaires : chevron, maillet, cordeau, règle, niveau

## Mur de Confortement

(Assemblage des éléments à sec, sauf pour la semelle)



## Muret de clôture

(Assemblage des éléments par collage)

